

Client _____ Quantity _____

Project _____ Position _____

FUN 600

Model: F60/60CFE

Cod: MP01032121000

Technical data

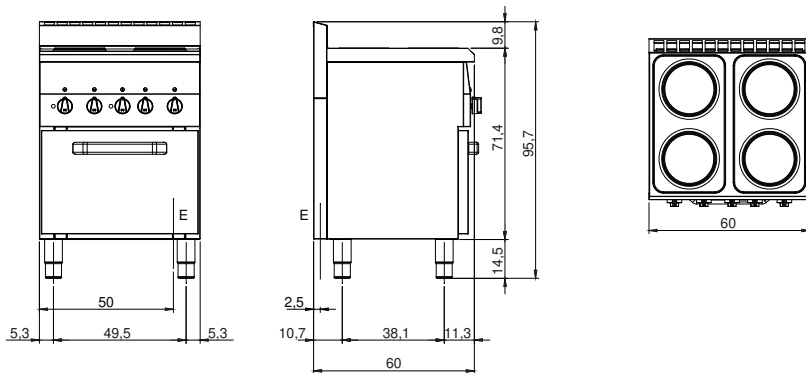
| | |
|------------------------------|--------------------------|
| Modularity: | Top |
| Dimension (mm): | 600x600x850 |
| Oven dimension (mm): | 390x340x325 |
| Total electric power (kW): | 11 |
| Oven type: | Electric convection oven |
| Oven power (kW): | 3 |
| Oven temperature range (°C): | 50-300 |
| Electric power (V): | 380-415 |
| Ampere (A): | 18,5 |
| Phases: | 3N |
| Cable section (mmq): | 5G2,5 |
| Frequency (Hz): | 50 |
| Net volume (m3): | 0,306 |
| Packing dimensions (mm): | 676x695x1170 |
| Gross weight (kg): | 64 |
| Gross volume (m3): | 0,550 |

Features

| | |
|--------------|--|
| Working top: | Made of AISI 304 stainless steel with a thickness of 8/10 mm |
| Knobs: | Knobs are made from a sturdy heat-resistant polymer blend |
| Handles: | Brushed aluminum finish |
| Flue: | Made in a single piece, which facilitates the alignment of the modules |

Cucina elettrica 4 piastre con forno elettrico a convezione. Piano con profonda imbutitura in acciaio inox AISI 304; involucro in acciaio inox AISI 430 spessore 8/10; fondi e parti interne in materiale anticorrosione (lamiera alluminata). Piano cottura con piastre elettriche in ghisa Ø 180 mm. con bordo in acciaio inox a tenuta sul piano. Sei possibilità di regolazione della temperatura per ogni piastra. Lampade spia di segnalazione inserimento alimentazione elettrica e funzionamento piastre. Potenza: nr. 4 piastre x 2 kW/cad. - Potenza totale piano cottura: 8 kW. Forno elettrico a convezione in acciaio smaltato con porta isolata a doppia parete dotata di cerniere con molle equilibranti. La camera isolata termicamente è predisposta per l'inserimento di teglie su nr. 4 posizioni. Funzionamento a convezione forzata mediante motore con ventola in acciaio inox; il riscaldamento avviene mediante una resistenza termostata con campo di regolazione della temperatura da 100 a 300°C + nr. 1 resistenza grill. Il forno è provvisto di interruttore generale, termostato, lampade spia di segnalazione del corretto funzionamento, lampada illuminazione camera. Volume utilizzabile: 50 lt. - Dotazione: nr. 1 griglia mm. 445x350 - nr. 1 leccarda mm. 445x350x30h. Potenza forno: 3 kW - Potenza totale 11 kW. Tensione di alimentazione VAC 400+3N 50 Hz.

Technical draw



E: Electric power