

Client \_\_\_\_\_ Quantity \_\_\_\_\_  
 Project \_\_\_\_\_ Position \_\_\_\_\_

## FUN 650

**Model:** F65/40BME/T

**Cod:** MP01252122000



### Technical data

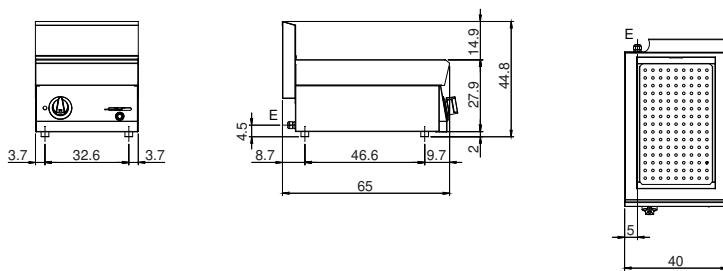
<b>Modularity:</b>	Top
<b>Dimension (mm):</b>	400x650x300
<b>Total electric power (kW):</b>	1,5
<b>Nr. Wells:</b>	1
<b>Well litres 1:</b>	16
<b>Well dimensions 1 (mm):</b>	305x510x155
<b>Electric power (V):</b>	220-240
<b>Ampere (A):</b>	7
<b>Phases:</b>	1
<b>Cable section (mmq):</b>	3G1,5
<b>Frequency (Hz):</b>	50-60
<b>Drain size:</b>	1/2"
<b>Net volume (m3):</b>	0,078
<b>Packing dimensions (mm):</b>	477x776x612
<b>Gross weight (kg):</b>	22
<b>Gross volume (m3):</b>	0,227

### Features

<b>Working top:</b>	Made of AISI 304 stainless steel with a thickness of 10/10 mm
<b>Knobs:</b>	Knobs are made from a sturdy heat-resistant polymer blend and are equipped with liquid anti-leakage washer
<b>Water inflow:</b>	Manual input

Bagnomaria elettrico. Il piano, la vasca ed il falsofondo sono realizzati in acciaio inox AISI 304. Involucro in acciaio inox AISI 430 spessore 8/10; fondi e parti interne in acciaio AISI 430; rinforzi interni eseguiti in materiale anticorrosione (lamiera alluminata). La vasca ha dimensioni GN 1/1. Adatta per l'inserimento di bacinelle GN fino a mm. 150 h. Falsofondo in dotazione. Vasca con scarico acqua frontale, a mezzo rubinetto a sfera. Interruttore generale. Termostato regolabile da 30° a 90° C. Resistenze corazzate poste esternamente alla vasca. Lampade spia di segnalazione, inserimento alimentazione elettrica e funzionamento resistenze. Nr. 1 resistenza da 1,5 kW. Potenza totale 1,5 kW. Alimentazione elettrica VAC 230+1 50÷60 Hz. Bacinelle escluse.

**Technical draw**



E: Electric power