

Client \_\_\_\_\_ Quantity \_\_\_\_\_  
 Project \_\_\_\_\_ Position \_\_\_\_\_

## FUN 650

**Model:** F65/40CPE/1V20/T

**Cod:** MP01212122000



### Technical data

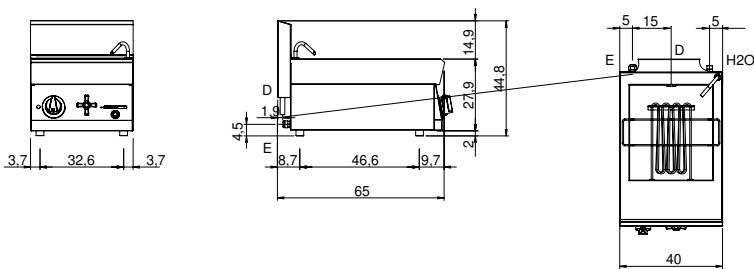
<b>Modularity:</b>	Top
<b>Dimension (mm):</b>	400x650x300
<b>Total electric power (kW):</b>	6
<b>Nr. Wells:</b>	1
<b>Well litres 1:</b>	20
<b>Well dimensions 1 (mm):</b>	326x374x190
<b>Electric power (V):</b>	380-415
<b>Ampere (A):</b>	14
<b>Phases:</b>	3N
<b>Cable section (mmq):</b>	5G2,5
<b>Frequency (Hz):</b>	50-60
<b>Cold water inflow:</b>	1/2"
<b>Cold water pressure (bar):</b>	Max pressure 5 bar
<b>Drain size:</b>	1"
<b>Net volume (m3):</b>	0,078
<b>Packing dimensions (mm):</b>	477x776x612
<b>Gross weight (kg):</b>	24
<b>Gross volume (m3):</b>	0,227

### Features

<b>Working top:</b>	Made of AISI 304 stainless steel with a thickness of 10/10 mm
<b>Knobs:</b>	Knobs are made from a sturdy heat-resistant polymer blend and are equipped with liquid anti-leakage washer
<b>Water inflow:</b>	With tap

Cuocipasta elettrico. Il piano, i cestelli ed il supporto cestelli sono realizzati in acciaio inox AISI 304; la vasca è realizzata in acciaio inox AISI 316. Involucro in acciaio inox AISI 430 spessore 8/10; fondi e parti interne in acciaio AISI 430; rinforzi interni eseguiti in materiale anticorrosione (lamiera alluminata). Manopola per carico acqua, rubinetto e leva di sicurezza per lo scarico, posti sul cruscotto. Commutatore a 4 posizioni. Resistenze corazzate poste all'interno della vasca. Lampada spia di segnalazione inserimento alimentazione elettrica e funzionamento resistenze. Dimensioni vasca mm. 320x370x160h. - capacità vasca 20 lt. - nr. 2 resistenze x 3 kW - Potenza totale 6 kW - Tensione di alimentazione V AC 400+3N 50÷60 Hz.

**Technical draw**



**E:** Electric power

**D:** Drain for water

**H2O:** Water inflow 3/4"